



## Vejledning Web opsætning af multiGuard internationalt udenfor DK

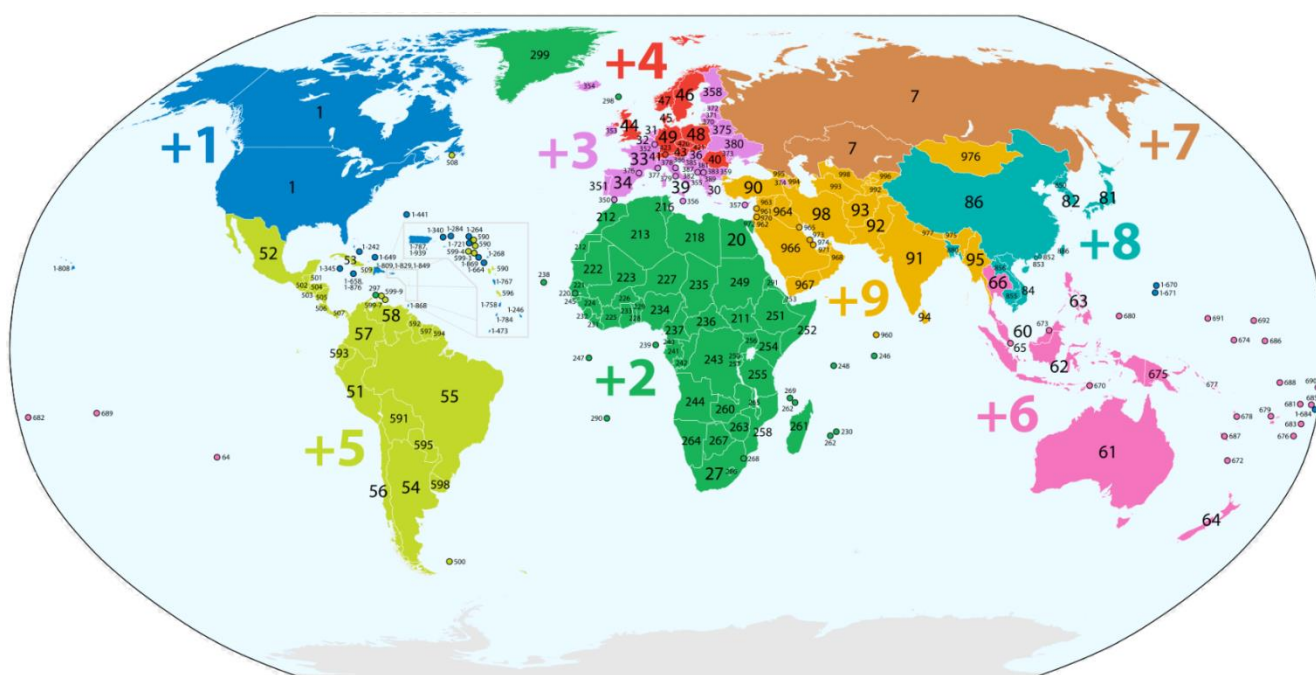
### Indledning:

1. Ved opsætning af Profort multiGuard enheder uden for Danmark fordres speciel håndtering, som på visse punkter afviger fra national (DK) opsætning.
2. Telefonnummeret skal altid starte med et + f.eks. +46(0)xxxxxxx (nullet udelades for Sverige).

### Forudsætninger:

1. Mobilsystemet skal være type 2G GSM (GPRS Data hvis findes), 3G (UMTS hvis findes) eller 4G (LTE)  
SIM kort skal både kunne sende/modtage SMS beskeder og være tilsluttet data.
2. Signal styrken checkes ved at sende en SMS ved 1234 OK. Returværdien skal minimum være 35 % ved 2G, 25 % ved 3G og minimum xx % ved 4G.

### Global oversigt på Telefon-selvvalgs numre



### Indhold

Indledning: .....	- 1 -
Forudsætninger: .....	- 1 -
Global oversigt på Telefon-selvvalgs numre.....	- 1 -
Step 1 – mobiltelefon -> enhed: .....	- 1 -
Step 2 - Web server <-> enhed: .....	- 3 -
Step 3 - Test data forbindelsen til nyoprettet enhed: .....	- 4 -

### Step 1 – mobiltelefon -> enhed:

1. Klargør først SIM-kortet, så pinkoden er 1234 eller deaktiveret.
2. Monter SIM kortet i enheden.
3. Tænd enhed og afvent ét blink hvert 2. sekund

4. Send en sms til enheden ved `1234 EG acces point name` ( er mellemrum)  
Definerer APN\* til internetforbindelsen.  
-I fald også APN user & password er påkrævet sendes i stedet `1234 EG APN user password*` til enhed.

I nærværende eksempel, skal sms teksten være således til enheden:

`1234 EG data.lycamobile.se Imse plus.`

Husk mellem-rummene!

5. Send en sms til enheden ved  
`1234 EI unit.multiguard.dk;NO +yyyyyyyyy 1234 EXAMPLE;EH xxxxxxxx`  
Hvor `+yyyyyyyyy`=enhedens mobil nummer med foranstillede lande selvvalgs-koder,  
`1234 EXAMPLE` er enhedens ID kode (Kan udelades)  
og `xxxxxxx`=enhedens brugernavn (User Name) uden foranstillet landekode.

Profort anbefaler at bruge samme brugernavn som mobil-telefonnummeret.  
Instruktionen aktiverer adgangen til internettet med `EH User Name` og opretter `NO` eget nummer.

6. Afvent at enhed igen blinker hvert 2. Sekund
7. Enheden er herefter klar til næste **Step 2**.

\*) : Google evt på 'termen' APN for at finde den korrekte APN, user & password i pågældende land.

Hjemmesiden [apnchanger.org](http://apnchanger.org) er til stor hjælp her, alternativ spørg SIM kort leverandøren direkte.

f.eks Lycamobile Sverige:

### Lycamobile Sweden APN Settings for Android

In your Android Smart Phone **Go to - Settings -> More -> Mobile Network -> Access point Names -> + ( to add)**

Name : Lycamobile SE

APN : **data.lycamobile.se**

Proxy : Not Set

Port : Not Set

Username : **Imse**

Password : **plus**

Server : Not Set

MMSC : Not Set

MMS Proxy : Not Set

MMS Port : Not Set

MCC : (Keep default)

MNC : (Keep default)

Authentication Type : Not Set

APN type : default

APN protocol: Ipv4

Enable/disable APN: APN Enabled

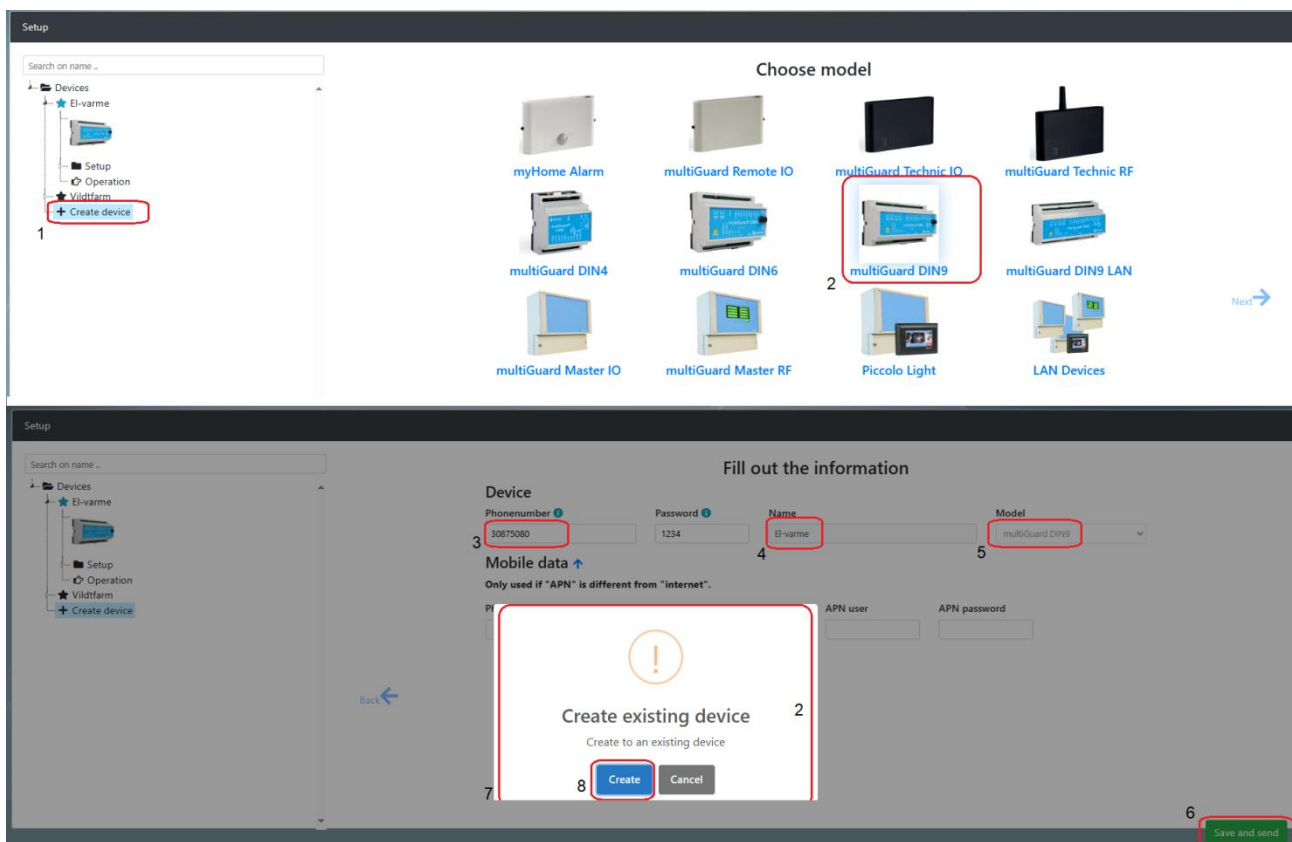
Bearer: Unspecified

MVNO type : None

MVNO Value : Not set

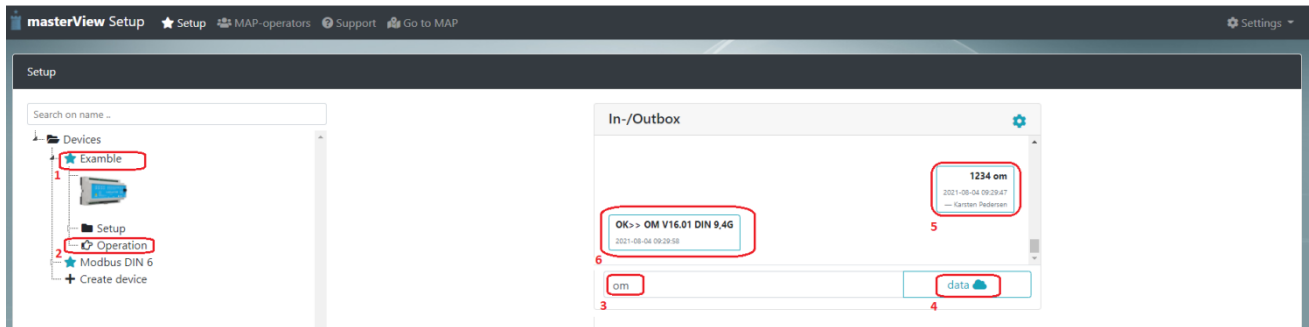
## Step 2 - Web server <-> enhed:

Åbn i vilkårlig browser webserveren [www.masterview.dk](http://www.masterview.dk)  
Vælg sprog **DK**, **GB** eller **SE** ved tryk på flag på Login siden



1. Tryk **+Opret enhed/Create device**
2. Udvælg relevant enhed ud fra billeder/tekst  
Næste side:
3. Indgiv samme telefon nummer som i Trin 1 pos 5 **+yyyyyyyyyy**
4. Hvis der er indgivet ID tekst under pkt. 1, bliver "Name" indgivet her
5. Der gives her mulighed for at ændre "Model" til anden **enhedstype / Unit type**
6. Tryk **Save and send**
7. Infofelt "Create existing device" popper op, visende at enheden allerede er forprogrammeret j.fr. Step 1
8. Tryk **Create** og PC, Tablet eller SMARTphone er klar til næste trin.

### Step 3 - Test data forbindelsen til nyoprettet enhed:



1. Tryk **Icon**
2. Tryk **Operation** for åbning af brugerflade **In-/Outbox**.
3. Test systemet ved at skrive "**OM**" i "Command line"
4. Tryk herefter på **data** ikonet og afvent retur signal fra enheden
5. Den afgivne kommando er sendt til enheden som Data (**blå**)
6. Enheden kvitterer med at være på data 😊

Fortsat programmereing af enhed herfra ved tryk på **Setup**

God fornøjelse og tak fordi du valgte Profort

Egne noter:

---

---

---

---