



LIGHTMASTER + MULTIGUARD

Effektiv styring og overvågning af gadebelysning



100% DANSK UDVIKLET OG PRODUCERET

Der er mange penge at hente, med
optimering af gadebelysningen.
Hvis det altså er nemt at gennemføre.
Det er det med Lightmaster+multiGuard
fra Profort!



Naturligvis skal trafikanterne have veloplyste veje

Men hvor og hvornår?

Kombinationen Lightmaster+multiGuard giver en lang række muligheder og fordele:



Software

- Nem og intuitiv brugerflade med mange features.



Analyse af data

- Logning af strømforbrug, med henblik på analyse og optimering.
- Logning af tændetider, nyttigt til dokumentation fx i tilfælde af trafikuheld.
- Nem eksport til excel, nem visning som grafer.



Optimering

- Nemt at ændre i belysningsprofiler.
- Alt styres centralt fra PC'er
- Monitorering og styring over internettet eller vha. mobil-app.
- Overstyring med skumringsanlæg. Log for lettere optimering og kortlægning af behov.
- Mulighed for gruppeinddelinger til differentierede belysningsprofiler.

- Abonnementsfri. Der skal blot et sim-kort i fra valgfri operatør.



Udviklet til danske forhold

- Dansk udviklet og produceret.
- Dansk support.
- Mulighed for kundetilpassede løsninger.
- Lagervare.

Lightmaster-softwaren har en nem og intuitiv brugerflade, der gør det nemt at overskue og eksperimentere med de mange muligheder. Her er vist redigering af tidsprofilen.

Med sine kun 157 mm i længden passer multiGuard-enheden i de fleste kontrolskabe med standard DIN-skiner.

Der er mange penge at hente på optimering af belysning af veje og stisystemer. Men det skal naturligvis ikke gå ud over de behov, som trafikanterne har.

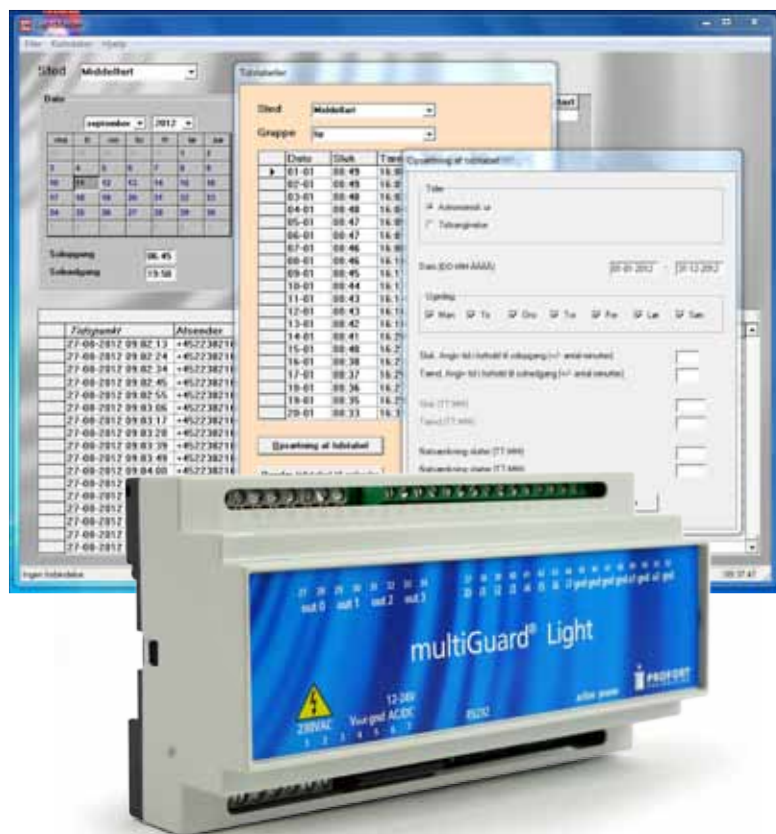
Derfor kan arbejdet med en optimering i høj grad være en "trial-and-error"-proces. Det er gennem brugernes respons, man opdager, at der er sparet de forkerte steder.

Så hvis arbejdet med optimeringen er for omstændeligt, kan det betyde, at man hellere lader være for ikke at genere en masse mennesker – eller at der er så meget arbejde med optimeringen, at den i den sidste ende ikke kan betale sig.

Disse problemer løser Lightmaster+multiGuard!

Lightmaster er et software-program, der er udviklet specielt til styring af gadelys. Det fungerer sammen med den kendte multiGuard Light GSM-enhed. En enhed der har stået sin prøve gennem 15 år – både på det danske og det udenlandske marked.

multiGuard Light er ud over en lang række andre finesser også udstyret med et astronomisk ur – netop med henblik på styring af gadelys.



Et fleksibelt system med mange muligheder

Få fuld kontrol med gadebelysningen på nye måder



NEM KONTROL

Tænder og slukker gadelyset efter hensigten? Med Lightmaster+ multiGuard er det nemt at kontrollere. Systemet kan betjenes med alt fra en alm. mobiltelefon, der kommunikerer med GSM-enheden vha. sms-beskeder til smartphones og laptop-PC'er med internetadgang. Når medarbejderen er på vej til en opgave, fx gruppeskift eller udskiftning af defekt armatur, kan vedkommende tænde belysningen direkte fra mobiltelefonen, så lamperne er på fuld drift, når han eller hun ankommer. Og kontrollere om alt virker som det skal, når opgaven er afsluttet.

Ved etablering eller udskiftning af anlæg er det nemt at kontrollere aften- og natbrænder-indstillinger. Hurtigt og effektivt.



LOGNING AF HÆNDELSER OG EFFEKT

Der kan komme klager over at gadelyset ikke er tændt. Fra trafikanter eller måske andre instanser i kommunen. Med Lightmaster+multiGuard er det nemt at føre bevis for faktiske tændtider. Systemet genererer en detaljeret log, der viser præcist, hvad der er sket i systemet. Hvis det er nødvendigt, fører systemet også en effektlog som viser, om der kan være udfald på enkelte armaturer.



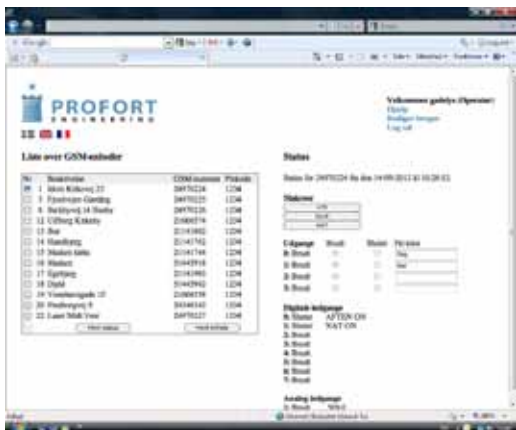
OVERVÅGNING OG ALARM

Med Lightmaster+multiGuard passer belysningen sig selv. Når først systemet er sat op, som I ønsker det, er der ingen besvær med daglig drift.

Til gengæld fortæller systemet selv, hvis der er uregelmæssigheder, der kræver særlig indgriben.

Bliver et kabel fx gravet over ved vejarbejde? Normalt vil det først blive opdaget, når gaderne henlægger i mørke om aftenen. Til gene for trafikanterne og for de medarbejdere, der skal finde fejlen.

Lightmaster+multiGuard sender en alarm så snart systemet opdager et kabelbrud. Så kan der sættes ind med det samme.



MONITORERING OVER INTERNETTET

Monitorering klares nemt over internettet. Ligegyldigt hvor man befinder sig – bare man har adgang til en browser – kan man overvåge alle enheder, der er koblet til systemet. Lige som man kan få status for en given enhed.

Specifikationer

MULTIGUARD LIGHT

Dimension	Størrelse i mm 157x86x57
Udformning	DIN-skinne – 9 moduler
Vægt i gram	360

TEMPERATUR

±20-55 °C

STYRING

Fjernstyring ved hjælp af sms, smartphone og internet

Mulighed for makroer/aliaser

Tidsstyring vha astronomisk ur

LOG

Hændelseslog, antal hændelser:	256
Effektlog, energimåling	1 år
Eksport af effektlog	.csv-fil

PROGRAMMERING

Profort pc-program – via RS-232 eller internet

Sms

Internet

ALARM

Alarm ved sabotage og strømsvigt

Kun alarm til seneste bruger

Ringer tre gange til samme modtager ved manglende svar

Kvittering for alarm med # under afspilning (opkaldsliste afbrydes)

TID

Astronomisk ur

Automatisk sommer/vintertid

Timerfunktion (med gentagelse)

Styring af statusmeddelelser

Status med intervaller på minutter, kvarter, dagligt eller ugentligt

Tidsangivelse i log

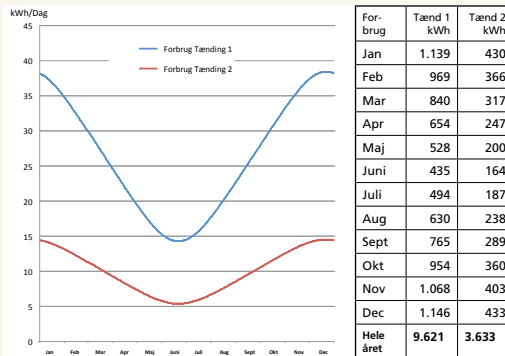


Fig 1
Kurven viser teoretisk forbrug for hhv aften- og natbrænder over et år. Hvor meget effekt bruges totalt ifht tidsprofil.

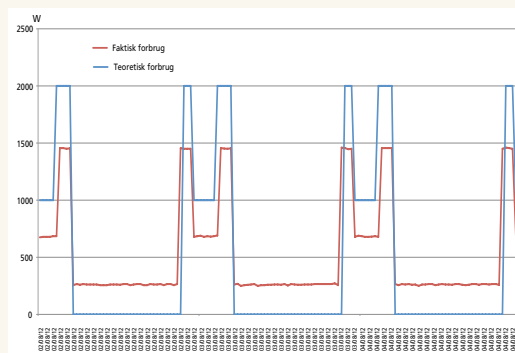


Fig 2
Kurven viser faktisk og teoretisk watt-forbrug i døgnrytme med natsænkning.

OVERBLIK OG INDSIGT

Det er muligt at trække store mængder af data ud af systemet – og dermed skabe overblik over strømforbrug og belyningsbehov.

Det er fx muligt hurtigt at overskue konsekvenserne af ændringer i tidsprofilen. Man kan få vist det faktiske nuværende forbrug holdt op imod forbruget ved ændret belyningsprofil i let forståelige grafer.

Det gør det nemt at overskue konsekvenser og besparelser ved optimeringer.

VIRKER MED ALLE SIM-KORT



www.profort.dk